



STR BL
Catalogo/Catalogue

Tecom

IMPLANTOLOGY

PRODUTTORI DI SISTEMI IMPLANTARI COMPATIBILI

Disponiamo di oltre duemila prodotti compatibili con i più rinomati marchi di implantologia, offrendo componenti protesici e di laboratorio, strumenti e sistemi implantari completi.

COMPATIBLE IMPLANT SYSTEMS MANUFACTURER

We have over two thousand products compatible with the most renowned implantology brands, offering prosthetic and laboratory components, instruments and complete implant systems.

CC SYSTEM	Compatibile con	Sistema implantare NobelActive® prodotto da Nobel Biocare™ Sistema implantare NobelParallel™ Conical Connection prodotto da Nobel Biocare™ Sistema implantare NobelReplace® Conical Connection prodotto da Nobel Biocare™
BRANE	Compatibile con	Sistema implantare Brånemark System® e NobelSpeedy® Groovy prodotto da Nobel Biocare™
BRANE-Z VITI ZIGOMATICHE	Compatibile con	Brånemark System Zygoma™ Machined prodotto da Nobel Biocare™
FRIA	Compatibile con	Sistema implantare Xive® S prodotto da Dentsply Syrona®
MINI-IMPIANTO	Ispirato a	mini impianti monofasici prodotti da Intra-Lock®
PT	Compatibile con	Sistema implantare Pitt-Easy® prodotto da Sybron Implant Solutions (ora distribuito come SyEasy da Simpla®)
REP	Compatibile con	Sistemi implantari NobelReplace® Straight e Tapered e con Replace Select™ Tapered prodotti da Nobel Biocare™
SCREW	Compatibile con	Sistema implantare Screw-Vent® prodotto da Zimmer®
STR	Compatibile con	Sistema implantare Straumann® Tissue Level prodotto da Straumann®
STR BL	Compatibile con	Sistema implantare Straumann® Bone Level prodotto da Straumann®

I marchi e i produttori sopracitati sono menzionati al solo fine di fornire informazioni in merito alla compatibilità dei prodotti Tecom Implantology® con gli originali di riferimento. Non vi è alcuna relazione imprenditoriale e/o commerciale fra Titanmed Srl e i produttori sopracitati.

Titanmed Srl è proprietaria esclusivamente del marchio Tecom Implantology® e non ha alcun diritto sugli altri marchi menzionati.

The aforementioned brands and manufacturers are mentioned for the sole purpose of providing information about the compatibility of Tecom Implantology® products with the reference original products. There is no entrepreneurial and/or commercial relationship between Titanmed Srl and the aforementioned manufacturers. Titanmed Srl owns exclusively the Tecom Implantology® trademark and has no rights to the other mentioned brands.

INDICE

INDEX

Caratteristiche del sistema implantare STR BL STR BL implant system features	pag.4
Preparazione sito impantare e posizionamento impianto Implant site preparation and implant positioning	pag. 6
- Impianti - Implants	
Presenza d'impronta Impression taking	pag. 8
- Componenti da laboratorio - Lab components	
Protesizzazione Prosthetic workflow	pag. 10
- Parti protesiche - Prosthetic parts	

CARATTERISTICHE DEL SISTEMA IMPLANTARE STR BL

STR BL IMPLANT SYSTEM FEATURES

IMPIANTO STR BONE LEVEL

IMPLANT STR BONE LEVEL



Connessione ottagonale interna 3.4 mm
Colletto cilindrico completamente trattato per preservare osso crestale
Octagonal internal connection 3.4 mm
Machined flared collar 2.4 mm to promote soft tissue healing

Corpo cilindrico
Cylindrical body shape

Trattamento di superficie SL Titanmed
SL Titanmed surface treatment

Il passo del filetto di 0,8mm alla sommità consente un aggancio completo all'osso
The thread pitch of 0.8 mm at the top allows complete attachment to the bone

Disegno cilindrico dell'apice con punta arrotondata
Cylindrical apex design with rounded tip

IMPIANTO BONE LEVEL

L'implanto Straumann® Bone Level presenta un profilo esterno cilindrico (parallelo). Il nucleo è cilindrico nella regione apicale, fino a diventare leggermente conico nella sezione coronale, dando luogo a un leggero assottigliamento della filettatura. Il passo del filetto di 0,8mm alla sommità consente un aggancio completo all'osso.

L'implanto Bone Level è meglio posizionato con il bordo esterno del piccolo bordo inclinato a 45° (smusso) a livello dell'osso.

BONE LEVEL IMPLANT

The Straumann® Bone Level implant has a cylindrical (parallel) outer shape. The core is cylindrical in the apical region, becoming slightly conical in the coronal section, resulting in a slight tapering of the thread. The thread pitch of 0.8 mm at the top allows complete engagement with the bone.

The Bone Level Tapered Implant is best placed with the outer rim of the small 45° sloping edge (chamfer) at bone level.

TRATTAMENTO SL SL SURFACE TREATMENT

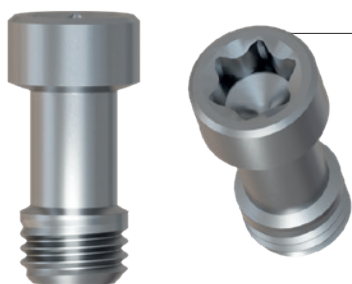
Il trattamento SL Titanmed è tecnicamente comparabile ai migliori SLA™ maggiormente documentati in letteratura. Viene realizzato con una tecnica di sabbiatura con una tecnologia che permette la massima costanza di trattamento. A questa segue la mordenzatura con soluzioni acide. La sabbiatura genera sulla superficie dell'impianto una macrorugosità, a cui si sovrappone una micro-rugosità ottenuta tramite il processo di mordenzatura acida. La topografia superficiale che ne deriva genera la struttura idonea all'ancoraggio delle cellule osteoblaste e favorisce un'ottima integrazione dell'impianto con il tessuto osseo.

The Titanmed SL treatment is comparable with the best SLA™ treatments, documented in scientific journals. It is realized using sand-blasting technique with a technology which allows the maximum consistency of treatment. After this, the surface is etched with acid solutions. The sand-blasting step creates a macro roughness on the surface of the implant, then a micro roughness is formed on top of these with the acid etching process. The resulting texture of the surface generates a structure that is suitable for anchoring osteoblast cells, favouring the optimal integration of the implant with the bone tissue.

MATERIALE MATERIAL

Il titanio Grado 4 per uso medico di primissima qualità, proveniente esclusivamente dagli U.S.A. viene utilizzato per la realizzazione degli impianti. Per tutti gli altri componenti viene utilizzato il titanio medico Grado 5. Premium grade 4 titanium for medical applications, sourced exclusively from the U.S.A. is used for implants manufacture. Grade 5 medical grade titanium is used for all other components.

VITE DI CONNESSIONE CONNECTING SCREW



Titanmed le produce con l'impronta tipo M 2 - STELLA (TORX)

Titanmed produces them with the M 2 - STAR (TORX) type impression

Le viti di connessione delle parti protesiche nonostante abbiano stesso filetto e impronta possono essere, a seconda del diametro dell'impianto, differenti per lunghezza totale, altezza testa, inclinazione sottotesta, ecc.

The connecting screws of the prosthetic parts have the same thread and the same imprint may be different, depending on the diameter of the implant, in terms of overall length, head height, inclination under the head, etc.

NOTE SUL SERRAGGIO RACCOMANDATO RECOMMENDED TORQUE NOTE

IMPIANTO IMPLANT	35 Ncm
VITE TAPPO COVER SCREW	15 Ncm
COMPONENTI DA LABORATORIO LAB COMPONENTS	5-10 Ncm
PARTI PROTESICHE PROSTHETIC PARTS	35 Ncm
MUA MUA	30 Ncm
MUA COMPONENTI DA LABORATORIO MUA LAB COMPONENTS	5-10 Ncm
MUA PARTI PROTESICHE MUA PROSTHETIC PARTS	15 Ncm

PREPARAZIONE SITO IMPANTARE E POSIZIONAMENTO IMPIANTO IMPLANT SITE PREPARATION AND IMPLANT POSITIONING

I prodotti della linea STR Tecom Implantology® devono essere installati servendosi dello strumentario originale della linea Bone Level prodotta da Straumann®

STR Tecom Implantology® products should be installed using the original tools of Bone Level line produced by Straumann®

PROVISORIO PER PONTE (FUNZIONE PORTATORE)
TEMPORARY BRIDGE ABUTMENT (USED AS MOUNTER)



VITE TAPPO
COVER SCREW



I prodotti della linea STR Tecom Implantology® devono essere installati servendosi dello strumentario originale della linea Bone Level prodotta da Straumann®

STR Tecom Implantology® products should be installed using the original tools of Bone Level line produced by Straumann®

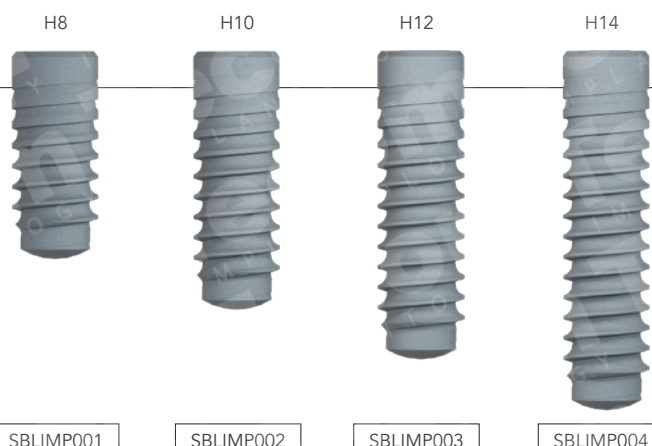
IMPIANTO
IMPLANT



01 IMPIANTI STR BL BL IMPLANTS

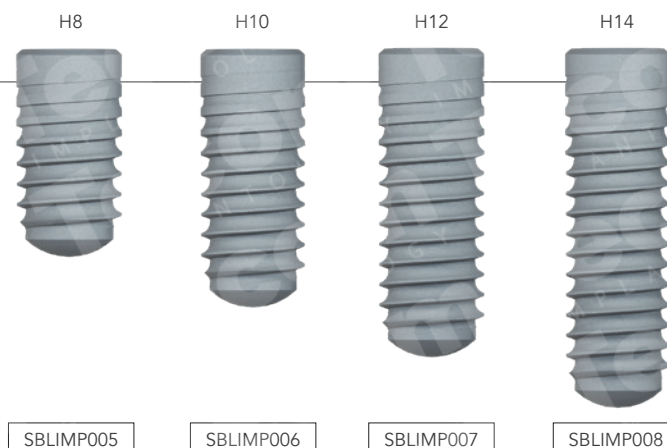
IMPIANTO STR BL Ø3.3 NC
IMPLANT STR BL Ø3.3 NC

Fornito con portatore.
Supplied with mounter.
Vite tappo inclusa.
Cover screw included.



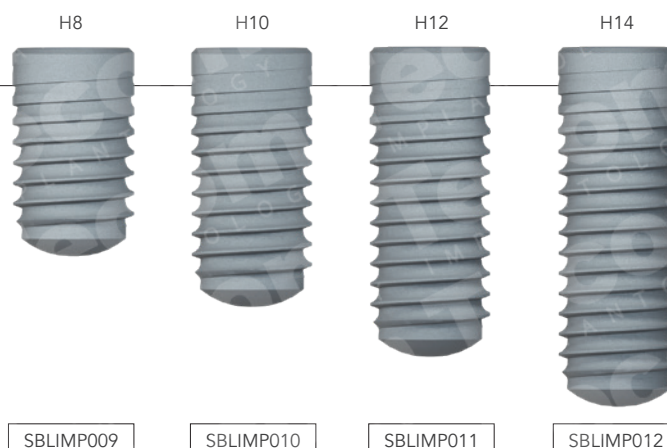
IMPIANTO STR BL Ø4.1 RC
IMPLANT STR BL Ø4.1 RC

Fornito con portatore.
Supplied with mounter.
Vite tappo inclusa.
Cover screw included.



IMPIANTO STR BL Ø4.8 RC
IMPLANT STR BL Ø4.8 RC

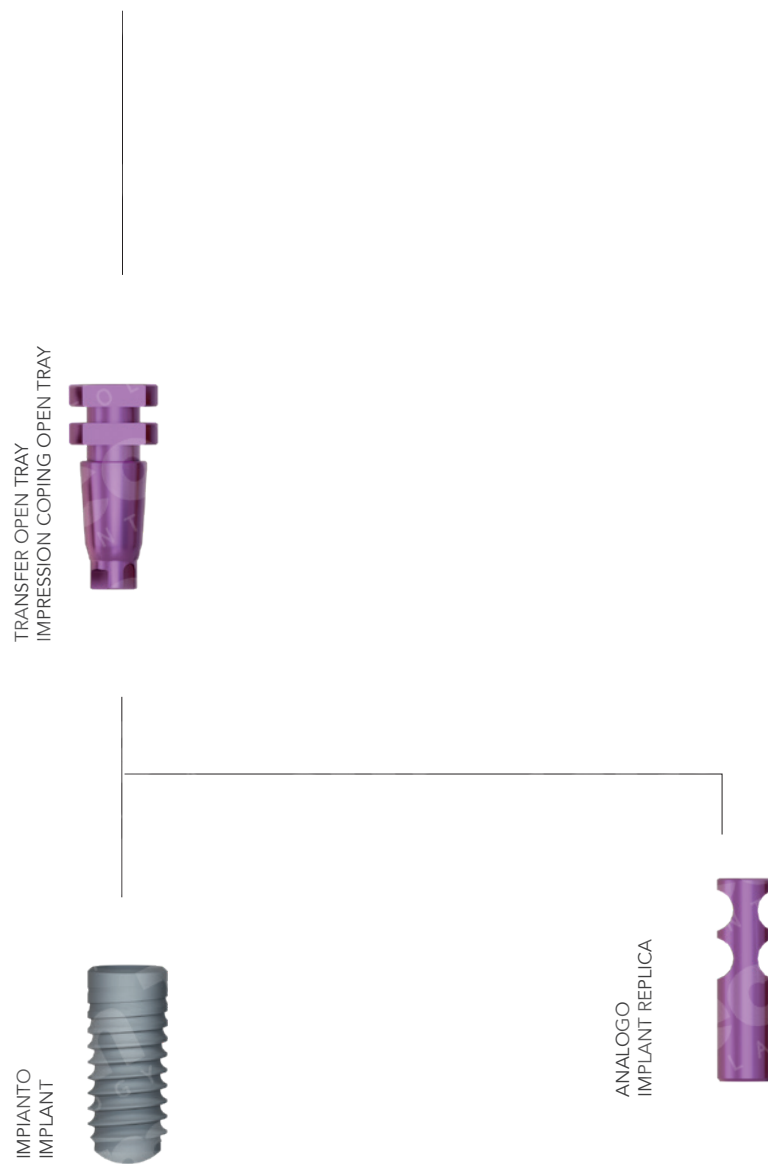
Fornito con portatore.
Supplied with mounter.
Vite tappo inclusa.
Cover screw included.



PRESA D'IMPRONTA IMPRESSION TAKING

I prodotti della linea STR Tecom Implantology® devono essere installati servendosi dello strumentario originale della linea Bone Level prodotta da Straumann®

STR Tecom Implantology® products should be installed using the original tools of Bone Level line produced by Straumann®



02 COMPONENTI DA LABORATORIO LAB COMPONENTS

TRANSFER OPEN TRAY
IMPRESSION COPING OPEN TRAY



NC	SBLPPR002
RC	SBLPPR011

Componente anodizzato secondo codice colore
Anodized component according to color code
Vite di connessione inclusa
Connecting screw included

ANALOGO
IMPLANT REPLICA



NC	SBLPPR001
RC	SBLPPR010

Componente anodizzato secondo codice colore
Anodized component according to color code

PROTESIZZAZIONE PROSTHETIC WORKFLOW

I prodotti della linea STR Tecom Implantology® devono essere installati servendosi dello strumentario originale della linea Bone Level prodotta da Straumann®

STR Tecom Implantology® products should be installed using the original tools of Bone Level line produced by Straumann®

VITE DI GUARIGIONE
HEALING SCREW



IMPIANTO
IMPLANT



03 PARTI PROTESICHE PROSTHETIC PARTS

VITE DI GUARIGIONE CONICA CONICAL HEALING SCRE



		H			
		3.5	4	5	6
∅	3,6 NC	SBLVIT003	/	SBLVIT004	/
	5 RC	/	SBLVIT007	/	SBLVIT008

Componente anodizzato secondo codice colore
Anodized component according to color code

BARRETTA DI SALDATURA (10 PZ.) WELDING BAR (10 PCS)



∅	1.2	VARPPR006
	1.5	VARPPR005
	2	VARPPR004



CONTATTI

TITANMED S.r.l.

Sede amministrativa e operativa:
Via Piedimonte 8/B
23868 Valmadrera (LC) - Italia

Tel: 0039 0341 363504
Email: ordini@tecomimplantology.com

CONTACTS

TITANMED S.r.l.

Administrative and operational location:
Via Piedimonte 8/B
23868 Valmadrera (LC) - Italia

Tel: 0039 0341 363504
Email: orders@tecomimplantology.com

Titanmed

Leading to perfection

www.titanmed.it
www.tecomimplantology.com